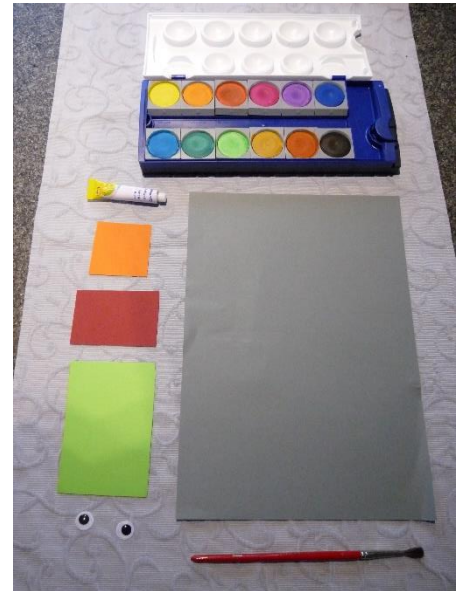


Bastelanleitung Clowngesicht (Handabdruck)

Du brauchst:

- 1 Deckweiß
- 1 Wasserfarbenkasten
- 1 Pinsel
- Kleine Tonpapierreste in deinen Lieblingsfarben
- 1 Paar Wackelaugen

- 1 Glas Wasser
- 1 altes T-Shirt oder Malerkittel



1. Drücke einen Tupfen Deckweiß auf deine Hand.



2. Verteile nun das Deckweiß mit einem Pinsel auf deiner Handinnenfläche.



3. Male nun jeden einzelnen Finger in einer anderen Farbe bunt mit dem Pinsel an.



4. Drücke nun deine Hand fest und gerade auf das Papier.



5. Jetzt hast du einen tollen, bunten Handabdruck. Lege das Blatt zum Trocknen auf die Seite.



6. Wasche deine Hände gründlich ab.



Du benötigst nun:

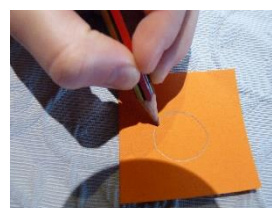
1 Schere

1 Bleistift

Tonpapierreste



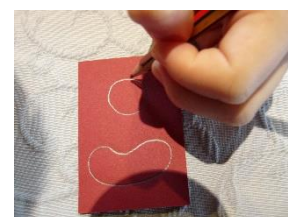
7. Male mit dem Bleistift einen Kreis.



8. Male mit dem Bleistift 2 abgerundete Dreiecke.



9. Male mit dem Bleistift einen Kreis für die Nase und einen Mund.



10. Jetzt werden alle Teile mit der Schere sorgfältig ausgeschnitten.



Du brauchst jetzt:

1 Flüssigkleber

Wackelaugen

Ausgeschnittene Teile

Getrockneter Handabdruck.



11. Auf einen Kreis und beide abgerundeten Dreiecke Kleber auftragen....



...und als Schleife unter den Handabdruck kleben.



12. Hinten auf die Wackelaugen Kleber auftragen und sie dann aufkleben.



13. Auf den zweiten Kreis Kleber auftragen und als Nase aufkleben.



14. Zum Schluss den Mund aufkleben und mit einem Filzstift den Mund malen.



Fertig ist euer Clowngesicht!!!

Viel Spaß beim Basteln, HO NARRO und schöne
Ferien wünscht euch und eueren Eltern,
Frau Anthöfer